

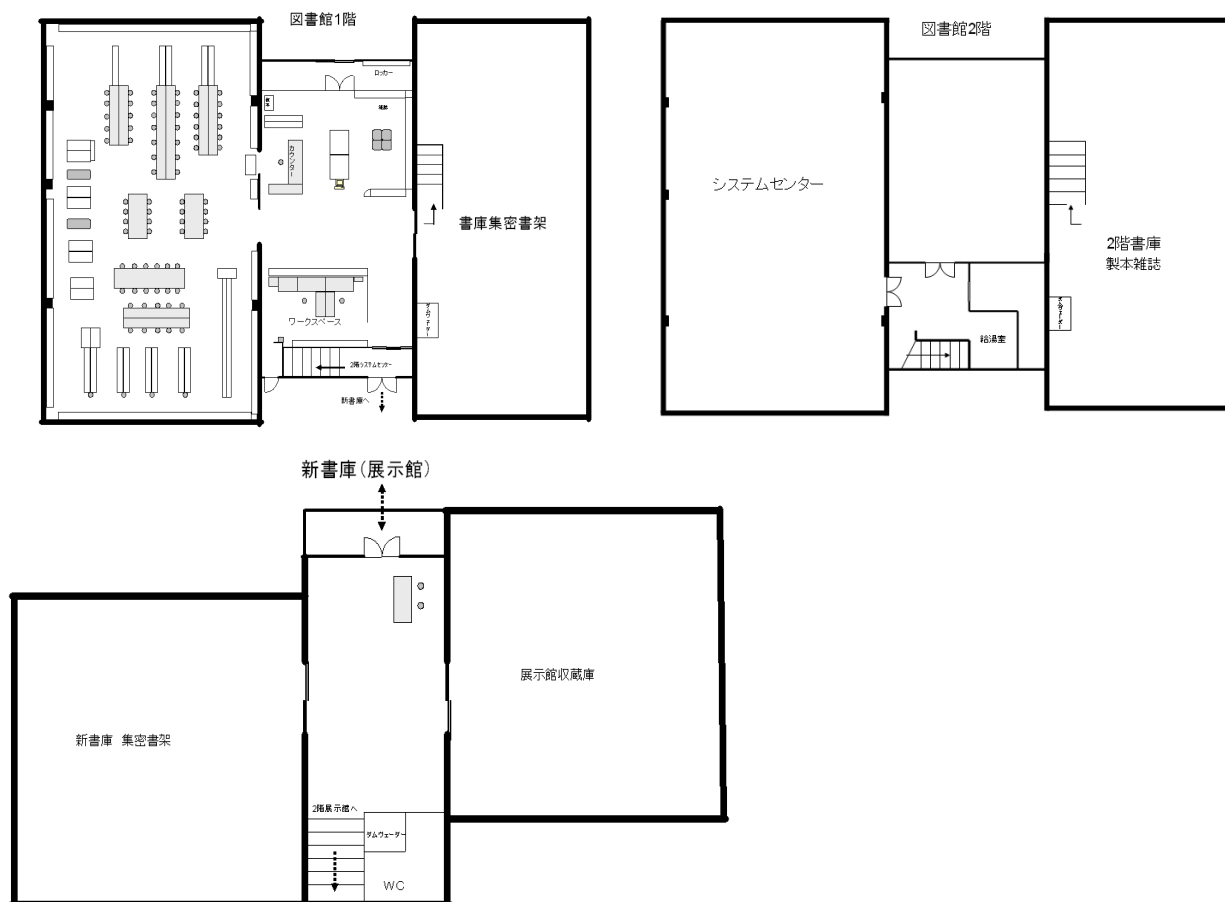
■校舎・校地

区分	収容定員	校舎			校地		
		基準面積	現有面積	差異	基準面積	現有面積	差異
関東短期大学	300人	2,850㎡	11,360㎡	8,510㎡	3,000㎡	56,837㎡	53,837㎡

■図書館概要

本学図書館は開学の1950年に創設された。現在の建物は1972年設置で、1983年に新書庫棟（展示館）を増設し、他施設共有として現在に至っています。図書館専用面積は758.4㎡、閲覧座席数は視聴覚席2席を含め78席あります。

【配置図】



【蔵書数一覧】

区分	和書	洋書	AV資料	学術雑誌種数	新聞
冊（種）	108,235冊	11,540冊	1,032点	632種	8紙

■情報機器の設置教室について

情報機器を設置する情報処理教室が2教室（MM1、MM3）ある。コンピュータの授業、英語コミュニケーションの授業、その他の授業などに使用されており、さらに課題調査やレポート作成にも生かされています。なお、情報処理教室は、授業がない時間帯及び平日の20時30分まで、学生が随時使用できるよう常時開放しています。

また、使用できるソフトウェアにはマイクロソフト・オフィス（プロフェッショナル）が導入され、全ての機器が学校法人関東学園としてのネットワークで繋がれ、インターネットでの情報検索、ホームページ閲覧ができるようになっています。さらに、専用のファイルサーバー、メールサーバーを備え、図書館には閲覧用パソコンを1台用意し、学生の利便を図っています。

〔パソコンの整備状況〕

項目	内容
設置状況	MM1 情報処理室 55 台 MM3 情報処理室 11 台
利用時間	月曜日～金曜日 9:00～20:30
	土曜日 9:00～16:30
利用方法	授業が無い時間帯なら、学生はいつでも利用時間内に利用できるようになっています。
支援体制	外部委託のヘルプデスクが1名学内に常駐し、学生のパソコン操作及びコンピュータトラブルなどにも対応しています。